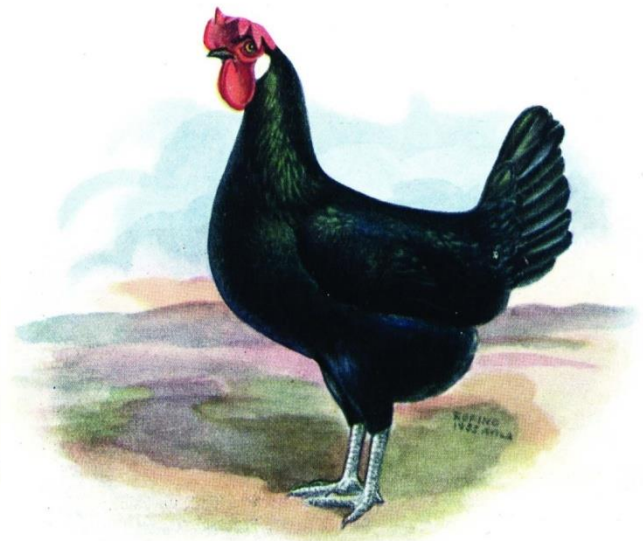




GALLO  
CASTELLANA NEGRA



GALLINA  
CASTELLANA NEGRA

# CASTELLANA NEGRA

**Origen:** España

## **Impresión General:**

La Castellana Negra es una gallina de color negro, con reflejos irisados verdeazulados, más pronunciados en el gallo. Es ligera, dinámica, vigorosa y elevada rusticidad. Las gallinas ponen huevos de 60 g mínimo, con la cáscara de color blanco.

## **Morfología del gallo:**

**Tronco:** Mediterráneo, ligero, con la espalda casi horizontal y cola elevada.

**Cuello:** Más bien largo y ligeramente arqueado.

**Dorso:** Ancho, largo y ligeramente inclinado hacia atrás.

**Hombros:** Anchos y bien redondeados.

**Alas:** Grandes y ceñidas al cuerpo.

**Silla:** Con caireles bien desarrollados y de longitud media.

**Cola:** Bien arqueada, elevada sin llegar a sobrepasar los 90°.

**Pecho:** Ancho, bien redondeado y prominente.

**Abdomen:** Bien desarrollado.

**Cabeza:** Ancha, gruesa y más bien alargada.

**Cara:** Lisa, de color rojo vivo.

**Cresta:** Mediana, lisa y derecha, con cinco o seis dientes bien definidos, el lóbulo ligeramente separado del cuello.

**Barbillas:** Largas, anchas y lisas.

**Orejillas:** Medianas, ovaladas, lisas y blancas.

**Ojos:** Grandes, vivos con el iris de color anaranjado hasta el pardo rojizo.

**Pico:** Mediano y fuerte, de color negro o corneo.

**Muslos:** Largos y fuertes.

**Tarsos:** Largos, limpios de plumas de color pizarra.

**Dedos:** Cuatro, con uñas negras o blanquecinas.

**Plumaje:** Abundante y ceñido al cuerpo.

### **Morfología de la gallina:**

Las mismas características del gallo a excepción de las diferencias de género. La cola en posición media-alta. La cresta es recta al inicio y cae hacia un lado, sin tapar el ojo, en su parte posterior.

### **Defectos graves en la raza:**

- Plumas de otro color al negro.
- Cola baja o sobrepasando los 90 °.
- Plumas en tarsos
- Tarsos de otro color que no sea pizarra.

### **Variedades de color**

#### **Negro**

Plumaje de color negro con reflejos irisados verdeazulados, más pronunciados en el gallo.

**Pesos:** Gallo de 2,700 kg a 3,000 kg - Gallina 2,000 kg a 2,300 kg.

**Peso mínimo del huevo:** 60 g.

**Color del huevo:** Blanco.

**Diámetro de las anillas:** Gallo 18, Gallina 16.